

Россия.

KEEP CLEAN



Сервис. Что посеешь - то и пожнешь!
Что такое качественный сервис?
На этот вопрос пытается себе ответить каждая компания, работающая на нашем рынке!

Стр. 10

Журнал для профессионалов клининга . Компания Vileda Professional Россия.

Номер 9, 2010 год.

Что посеешь - то и пожнешь! Основные преимущества качественного сервиса

#9

МикроТафф Свифт

Новинка в
ассортименте
микроволоконных
салфеток....

Стр. 9



Сухая уборка - проще не бывает.

При всех видимых
и существенных
преимуществах

Стр. 12



Ориго

Новая линия
тележек.

Стр. 6



Содержание:

Стр. 3-5
Программа «Шаг вперед»
- первые результаты.

Стр. 6-7
Новая линия тележек ОРИГО.

Стр. 8-9
Все, что нужно знать о микро-
локонных салфетках.

Стр. 10-11
Сервис - Что посеешь, то и
пожнешь.

Стр. 12-15
Сухая уборка - проще не
бывает!

Стр. 16
Закажи профессиональный
инвентарь в интернет-магазине
Vileda Professional.

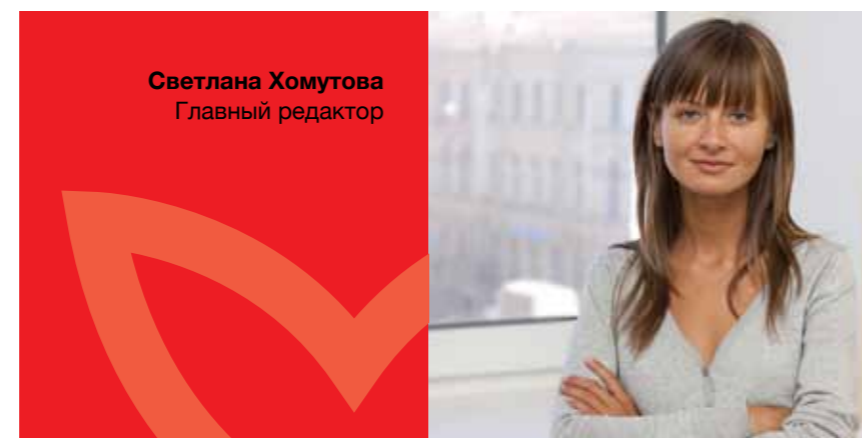
Осень - пора сбора урожая. Принято подводить итоги, анализировать результаты и планировать новые проекты.

Кризис не обошел стороной многие компании нашей индустрии, заставив искать пути выхода из сложившейся ситуации. Одни предпочли «залечь на дно» и не торопились вкладываться в развитие. Другие, обратили свой взор в сторону дешевого продукта, в основном китайского производства, идя по пути наименьшего сопротивления.

Так или иначе, аналогичные меры привели к потере клиентов, необходимости искать нового потребителя для нового товара. И всё это явно не тот результат на который они рассчитывали.

Компания Vileda Professional осталась верна себе, и вместо бесполезных метаний предпочла уверенную поступь вперед, уделяя ещё больше внимания сервисной составляющей и обучению.

В этом номере мы подведем итоги запуска программы "Шаг вперед", раскроем интересные факты о микроволоконных салфетках. Расскажем о преимуществах сухой уборки, а так же поделимся нашей главной новостью - запуском интернет-магазина Vileda Professional!



Светлана Хомутова
Главный редактор

vileda[®]
PROFESSIONAL

Журнал «Keep Clean», 9 выпуск, осень 2010

Главный редактор: Светлана Хомутова, выпускающий редактор: Дмитрий Густайтис, дизайн: РА «RedPlus».

Журнал «Keep Clean» издается в России под руководством компании «Фройденберг Хаусхолд Продакт Истерн Юроп», г. Санкт-Петербург, Малая Монетная ул., дом 2 литера Г, офис 406

Авторские права: ООО «Фройденберг Хаусхолд Продакт Истерн Юроп».

Отпечатано в типографии «Группа-М», распространяется по подписке, бесплатно.

Получить информацию о дилерах Vileda Professional в России, заказать брошюру Вы можете, позвонив по телефону горячей линии **8 800 3333 600** или на сайте **www.viledapro.ru**

Программа «Шаг вперед» - первые результаты.



Павел Кантур – Руководитель отдела продаж Vileda Professional Россия

Сегодня в России очень популярна тема модернизации производства, повышения производительности труда и оптимизации издержек. Для того, что бы действовать эффективно и предлагать конкурентоспособный товар или услугу, нужно делать это лучше всех. Как убирать лучше всех наверное знает каждый, точнее сказать каждый знает какой результат должен быть - должно быть чисто! Добиться этого можно разными способами, можно увеличить персонал, закупить большое количество инвентаря и моющих средств и результат не заставит себя ждать.

Но помимо качества услуга должна быть конкурентоспособной. Возможно ли это? Как можно повысить производительность труда линейного персонала, не потеряв в качестве услуги? Возможно ли модернизировать процесс уборки?

В ноябре 2009 года, компания Vileda Professional запустила новую программу «Шаг вперед». Основная задача программы - показать возможности по сокращению издержек...

Компания Vileda Professional на протяжении последних пяти лет, уверенно отвечает «Да!». В ноябре 2009 года, компания Vileda Professional запустила новую программу «Шаг вперед». Основная задача программы - показать возможности по сокращению издержек клининговой компании за счет применения современных методов уборки и организации клининга на объекте. Помимо этого в рамках программы, мы пытаемся показать нашим клиентам, что у любой компании есть скрытые ресурсы для увеличения производительности труда и снижения себестоимости работ.

Суть программы заключается в следующем - компания Vileda Professional предлагает снизить себестоимость клининга объекта на 15%-20%. Реализуется это следующим образом: совместно с клиентом наши менеджеры выбирают объект для работы.



Интересно знать!

Меламиновая губка МираКлин

может удалять различные стойкие загрязнения в 26 раз быстрее, чем микроволоконная салфетка.

Примеры загрязнений:

- следы от перманентного маркера;
- резиновые следы от обуви на напольном покрытии и двери;
- устойчивые загрязнения на крашенных стенах;
- загрязнения на гладких не бумажных обоях;
- загрязнения на пластиковых поверхностях.



УльтраСпид Мини

УльтраСпид Мини - новинка в семействе систем для уборки пола УльтраСпид. Система УльтраСпид Мини предназначена для уборки пола в помещениях небольшого размера до 100 м².

В два раза быстрее и эффективнее, чем уборка хлопковым вертикальным мопом:

- Небольшие помещения площадью до 100 м²
- Удаление сложных загрязнений
- Удаление лишней влаги

Подходит не только для традиционной уборки пола. С системой УльтраСпид Мини можно убирать:

- Стены и настенную плитку
- Плинтус и лестницы
- Безопасные полы

Минимальные требования к объекту – площадь более 5000 м², но самое главное при выборе – это желание всех участников получить максимальные результаты. Далее наш сотрудник совместно с менеджером объекта проводит его полный аудит, который включает в себя следующее: площадь уборки, периодичность, график работы, требования заказчика к качеству, текущие расходы (персонал, химия, расходные материалы и т.п.). После сбора и анализа этих данных мы разрабатываем наши предложения по Оптимизации уборочного процесса, используемого оборудования и т.п. В результате получается сценарий, реализация которого, по нашему мнению, позволит снизить себестоимость работ. После этого начинается самый важный этап – обсуждение результатов и подготовка к началу тестирования. На этом этапе мы совместно с клиентом разбираем каждый пункт наших рекомендаций и приходим к единому пониманию возможных изменений. Далее начинается тест нашего инвентаря на отдельном участке объекта. Цель теста – показать на практике возможные изменения, ведущие к сокращению издержек. Отдельно хочу отметить, что весь тестируемый инвентарь предоставляется нами бесплатно на срок до 30 дней. Если по результатам теста на

Реализуется программа «Шаг вперед. Оптимизация» на основе одного из самых современных методов уборки – метода предварительной подготовки.

отдельном участке мы получаем запланированный результат, то дальше идут переговоры об оснащении объекта целиком. После запуска всего объекта, также как и на протяжении тестирования, наши сотрудники активно обучают персонал правильному использованию системы, ухода за расходными материалами и другим вещам, необходимыми для достижения наилучшего результата. Реализуется программа «Шаг вперед. Оптимизация» на основе одного из самых современных методов уборки – метода предварительной подготовки. Суть метода в том, что клининг отказывается от традиционных ведер с водой и начинает использовать несколько моющих насадок, предварительно подготовленных к работе. По мере загрязнения насадки не вымываются и не отжимаются (нет даже ведер с водой), а просто меняются на чистые. Это позволяет существенно выиграть в следующем: увеличивается скорость уборки, т.к. не тратится время на смену воды (а на это может уходить до 30% рабочего времени), не тратится время на отжим и полоскание мопов, сокращается расход химии в несколько раз. За счет высокой эргономики системы уборка происходит быстрее, а персонал меньше устает. У компании Vileda Professional этот метод представлен системой «Свеп Хай-Спид». За 5 лет работы в данном направлении компания Vileda Professional получила серьезный опыт по внедрению системы СВЕП на различных объектах: торговые и торговые-развлекательные центры, производственные предприятия, бизнес-центры, отели. Наши сотрудники обладают очень хорошим опытом, позволяющим им делать работу быстро и качественно. Все это делает нас настолько уверенными в себе, что мы готовы гарантировать клиенту (в форме договора) многое из перечисленного выше. Отдельно стоит отметить гарантию возврата денег, использованных на покупку системы, в случае, если запланированный результат экономии не будет достигнут. За год работы программы, мы успешно внедрили программу «Шаг вперед» совместно со следующими компаниями: в Новосибирске



компания «СитиКлининг», в Санкт-Петербурге: «Академия Клининг Профи», «МТЛ», «ДАКО», «Клининг Групп», в Москве: Эксплуатация Группы компаний Жилищный капитал, Комбинат Питания "Кремлевский", ООО «Репер-Сервис», ЗАО Объединенное Вагонно Ремонтная Компания, Клиника ЛМС.

В рамках программы было оснащено несколько крупных объектов: Торговые центры «Гуливер», «OMEGA house», «Радуга», «Леруа Мерлен», «Континент», «Сибирский молл», Сеть спортивных клубов «Олимпик», Бизнес-центр «Евразия», Рестораны «Beerhof», гипермаркеты «Ашан», Завод Турбинных лопаток. Эти компании одними из первых внедрили программу и протестировали систему СВЕП Хай-Спид на своих объектах. В результате удалось сократить время уборки, расход моющих средств и как результат сократить количество сотрудников работающих на объектах за счет чего снизилась себестоимость услуг. Предложение компаний стали более конкурентоспособным, что позволили расширить клиентскую базу. Были и сложности на этапе внедрения программы. В первую очередь связанные с нарушением технологии уборки: неправильной дозировкой моющих средств, в ряде случаев использованием жидкого мыла вместо моющего средства и как результат неправильная подготовка моющих насадок. Помимо этого персонал довольно трудно принимал новшества, важно было своевременно обучить сотрудников с учетом текучки кадров сделать, это было непросто. Но, преодолев трудности первого периода внедрения, успех не заставил себя ждать.

В Новосибирске Торговый Центр «Леруа Мерлен», который обслуживает компания «Сити Клининг» занял 1 место среди всех Торговых Центров «Леруа Мерлен» в России в номинации «Самый чистый Торговый Центр».

В заключении хочется отметить, что наиболее важным свойством для руководителя является возможность мыслить за рамками предложенного. Метод предварительной подготовки в клининге это новшество, модернизация процесса - способ увеличить эффективность и повысить производительность труда. Фактически, это ответ на вопрос: «как сделать свою услугу наиболее качественной и конкурентоспособной?». Теперь и Вы знаете ответ на него, шагните вперед!



Микроволоконная Салфетка ТиТауэл - лучшее решение для ресторанов, баров, кафе.

- Обеспечит блестящую посуду, бокалы без отпечатков пальцев, идеально чистые стеклянные и деликатные поверхности.
- Высокое качество материала обеспечивает долгий срок службы салфетки.





Ориго 100



Ориго 300



Ориго 500



Ориго 700

Тележки Ориго

Основа комплексной системы уборки.

Слово Ориго означает “центр”. И новая серия тележек Ориго действительно является базой комплексной системы уборки. Все расходные материалы и инвентарь для уборки от Vileda Professional могут быть удобно закреплены и разложены на тележке. И Вы можете с легкостью переходить с одного метода уборки на другой.

Новые контракты, новые требования, новые методы, новые сотрудники. И всё что можно сказать определенное о будущем клининга, это то, что будут перемены. Большие перемены. Осознавая это, мы разработали новую линию тележек Ориго. Приобретая тележку, Вы выбираете одну из стандартных её конфигураций или составляете комплект, отвечающий только Вашим требованиям. И если потребности изменятся - Вы сами можете модифицировать тележку Ориго. Теоретически существует около 1,2 миллиона возможных её конфигураций. Практически это означает, что Вы приобретаете основу комплексной системы клининга, которая может быть адаптирована к различным требованиям.

Потрясающая идея.

Главная идея создателей тележек Ориго - полное обеспечение процесса уборки. Сейчас и в будущем. Просто изобрести тележку новой конструкции недостаточно. Вместо этого мы создали линейку тележек: Ориго 100, Ориго 300, Ориго 500 и Ориго 700. Каждая из моделей оснащается в соответствии с запросами пользователя.

Четыре разные серии.

Серии тележек Ориго 100, Ориго 300, Ориго 500 и Ориго 700 разработаны с тем, чтобы служить долго. Выбор конкретной тележки зависит от Ваших требований. Ориго 100 - первая серия тележек с фиксированной конфигурацией: она очень проста в обращении и собирается без использования дополнительного инструмента. База Ориго 100 из пластика фиксированная конфигурация, фиксированный лоток и держатель под мусорные пакеты. Ориго 300 - альтернатива серии Ориго 100 с возможностью перестройки конфигурации и адаптации. База из пластика, подходит для всех методов уборки. Фиксированный держатель мешков для мусора со встроенной ручкой для транспортировки. Тележки Ориго серий 500 и 700 в основе имеют металлический каркас, что значительно расширяет спектр их возможностей и придает им особую прочность.

Как это работает.

Рассмотрим применение наиболее популярной в России модификации 300NH.

Комплексная тележка серии 300NH разработана специально для работы на основе системы предварительной подготовки. Она используется как рабочая станция для одновременно работающих двух - трёх человек. На тележке может поместиться до восьми контейнеров с подготовленными для уборки мопами, что даёт возможность обслуживать площадь до 3 000 м². А для удобной транспортировки различного рода моющих средств и протирки, имеются четыре небольших шести литровых ведра. Контейнеры и ведра имеют цветовую кодировку.

Цветовая кодировка используется для разделения работ в разных зонах. Например, красный цвет - для уборки в сан.узлах, синий - для общественных зон, и т.д. Используя опыт и знания специалистов компании Vileda Professional, вы можете составить инструкцию поэтапной уборки помещений на основе разделения по цвету, а также получить подробную инструкцию по предварительной подготовке мопов.

Тележка комплектуется мусорным мешком и дополнительными поддонами, которые используются для транспортировки химии и оборудования, на одном из поддонов располагаются шесть литровые ведра с водой. При необходимости тележку можно укомплектовать различными держателями для мопов, сгонов и щётки, а также держателями для ручных мопов Дуо и Дуо дастер.

Приобретая тележки серии Ориго, и используя метод предварительной подготовки, вы разумно подходите к задаче по уборке значительных по метражу и разных по применению территорий. В десятки раз экономите на химии, повышая качество.

Итак.

В начале смены уборщики комплектуют тележку необходимым количеством мопов, исходя из технического задания. Время затрачиваемое на замачивание 10 мопов - это примерно 2 минуты. В один контейнер как раз помещается 10 мопов. Всего же на замачивание всех мопов, при условии необходимости обслуживания 3 000 м², понадобится 15 - 20 минут. За это время, плюс время транспортировки до места уборки, мопы равномерно пропитываются и готовы к использованию. Можно приступать к работе. Так как каждый отдельный участок моется чистыми мопами, и благодаря микроволокну в их составе, качество уборки возрастает в разы. Не говоря о том, что это также приводит к значительной экономии моющих средств. По сравнению с обычным методом “ведро - вода”, экономия получается от 10 до 30 раз.

Приобретая тележки серии Ориго, и используя метод предварительной подготовки, вы разумно подходите к задаче по уборке значительных по метражу и разных по применению территорий. В значительной степени экономите на химии, повышая качество. Производительность персонала возрастает на 20 - 40 %. Процесс уборки из хаотичного движения становится организованным и понятным.

Миллионы возможностей.

Создайте свою собственную тележку на www.origo.vileda.com На нашем веб-сайте Вы найдете программу OrigoCreator. Она предназначена для создания различных конфигураций тележек Ориго. Соединяйте и сочетайте, расширяйте и оснащайте - OrigoCreator поможет воплотить любые Ваши идеи. ✉



Александр Марков





Все что нужно знать о микроволоконных салфетках.

Салфетки и мопы из микроволокна — новый и чрезвычайно популярный продукт. Многие слышали о микроволоконных изделиях для уборки поверхностей, многие пользовались ими в работе. Но не все знакомы со всеми свойствами этого материала.

Известно, что в профессиональном клининге используются материалы из трех видов волокон: натуральное (хлопок), искусственное (вискоза) и синтетическое (полиамид, полиэстер и др.). Материалы, изготавливаемые из разных волокон, обладают различными механическими свойствами: прочностью, способностью впитывать влагу, устойчивостью к моющим средствам, эластичностью, износостойкостью и т.д. Микроволокно, о котором речь пойдет ниже, состоит из двух синтетических волокон: полиэстера и полиамида, механические и физические свойства которых и обеспечили ему такую популярность. В этой статье мы развеиваем бытующие мифы и расскажем, каким образом использование микроволокна повышает эффективность клининга, а также снижает расходы, с ним

связанные.

Микроволокно — это тончайшая структура толщиной в 50 раз меньше человеческого волоса, каждое из

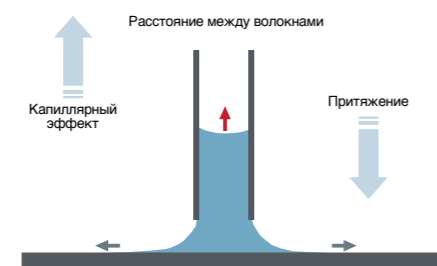


тонких микроволокон на конце расщеплено.

А теперь — о ключевых выгодах, которые мы получаем от перечисленных свойств.

1. Не оставляет разводов

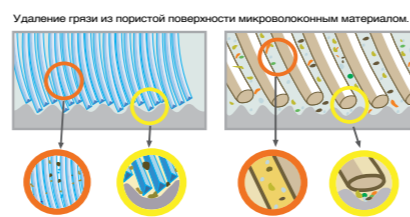
За счет чрезвычайно малых расстояний между волокнами микроволокно обладает капиллярным



эффектом, который способствует удержанию жидкости в салфетке, впитывает водные капли и предотвращает появление известковых пятен. Результат — отсутствие разводов на поверхности в одно движение. Экономический эффект — снижение времени на уборку до 50% (!), нет необходимости протирать поверхность насухо еще одной салфеткой.

2. Долговечны

В зависимости от плотности материала и способа производства срок службы салфеток из



микроволокна может быть от 1 месяца до полугода. Одна микроволоконная салфетка заменит вам до 50 обычных текстильных бытовых салфеток. При стирке салфетки Vileda Professional не теряют формы и сохраняют цвет!

3. Обеспечивают высокую гигиену

Исследования независимой лаборатории в Германии подтвердили, что микроволоконные салфетки Vileda Professional удаляют с поверхности 99,9% бактерий!

4. Работают с концентрированными кислотными растворами

Микроволоконные салфетки VP на 70% и более состоят из полиэстера (PES), который устойчив к кислой среде.

5. Не оставляет ворса

Микроволокно является синтетическим материалом, имеет однородную полимерную структуру и высокую устойчивость к истиранию, поэтому в процессе протирки поверхности материал не оставляет ворса.

6. Может удалять загрязнения без использования моющих средств.

Микроволокна имеют настолько маленькие поперечные сечения, что могут проникать в мельчайшие поры поверхности и удалять из них загрязнения, тогда как обычным волокнам требуется помощь химических средств. Очищающие свойства микроволоконных салфеток и мопов позволяют сократить расход моющих средств на 30-50% и при этом сохранить качественный результат.

Переход к использованию микроволоконных салфеток происходит активными темпами. Доля рынка других профессиональных латексных салфеток, салфеток PVA (салфеток «из искусственной замши») постепенно снижается. Если говорить о европейском опыте то, например, в Германии среднестатистический клинер использует для уборки 2 салфетки: одну простую текстильную, а вторую — микроволоконную. Текстильная салфетка в данном случае служит для сбора грязи, микроволоконная — для протирки поверхностей. Она не оставляет разводов и ворса. Причина популярности мопов и салфеток из микрофибры очевидна. Что бы там ни говорили, для рациональных европейцев основной повод к покупке — помимо целого ряда преимуществ в качестве уборки, то что большей экономии можно достичь с применением метода предварительной подготовки. Суть метода очень проста - перед уборкой подготавливается определенное число мопов и салфеток. Делается это либо прямо в стиральной машине, либо в специальных пластиковых контейнерах. После этого салфетки укладываются на тележку и меняются по мере загрязнения. В конце цикла уборки мопы стираются. Поверьте, метод снижает совокупные издержки на клининг до 40% (!) по сравнению с методом «ведро и вода». Подавляющее число клининговых компаний скандинавских стран в уборке используют метод предварительной подготовки. Все ведущие клинеры Финляндии, к примеру: ISS Финляндия, SOL, L&T используют только метод предварительной подготовки. Другие европейские клинеры понимают преимущества системы и постепенно также переключаются на нее. Например, крупнейшая клининговая компания Германии, «Pippenbrock» пошла по пути своих скандинавских коллег.

В качестве заключения нашего краткого обзора сформулируем основные выводы:

- Сами по себе салфетки из микроволокна обеспечивают качественную и экономичную уборку.
- За счет внедрения современных методов уборки можно еще больше сократить издержки на клининг.
- Клининговые компании, внедряющие метод предварительной подготовки, должны быть готовы к повышенным стартовым издержкам и рассчитывать совокупные издержки на период как минимум год. Тогда экономия будет очевидной.
- Компании, использующие прогрессивные методики и материалы, в долгосрочном плане повышают свою конкурентоспособность, снижают цены на свои услуги и повышают качество клининга.



Новинка

Вязаная микроволоконная салфетка МикроТафф Свифт — экономичное решение.

- Экономичный аналог салфетки Микро ТаффПлюс.
- Поможет легко очистить любые загрязнения с мебели, оргтехники, дверей, стен и других поверхностей без использования моющих средств.
- В сухом виде обладает электростатическим эффектом и собирает большое количество пыли, а во влажном - большое количество грязи и жидкости.
- Салфетка представлена в 4х цветах, что позволяет разграничивать зоны уборки.
- В процессе использования салфетка не деформируется и не теряет цвет.

Сервис. Что посеешь, то и пожнешь!



Павел Кантур,
Руководитель продаж
по регионам России
Коммерческая недвижимость

Практически на каждом семинаре или тренинге я слышу, что сервис это одна из важнейших составляющих успеха на любом рынке. Давайте попробуем разобраться, что же такое сервис на рынке профессионального уборочного инвентаря. Каждая компания вкладывает в это понятие что-то свое. У Vileda Professional тоже есть свой взгляд на сервис. В нашем понимании сервис это совокупность факторов и действий, направленная на полнейшее удовлетворение не только текущих потребностей наших Клиентов, но и работа по формированию и изменению этих потребностей. Многие могут сказать, что такое определение призвано скрыть «маркетинговые уловки», направленные на увеличение продаж, за красивыми словами. Давайте, разделим понятие сервис на две части, исходя из определения, и разберем каждую из них.

Удовлетворение текущих потребностей. Она включает в себя выполнение совокупности элементов, таких как:

- Четкая логистика. Это наличие товара на складе, скорейшая и бесплатная доставка по объектам клининга, ассортимент, максимально полно позволяющий решать текущие задачи. Кроме

- этого компания-поставщик должна предоставлять отсрочки платежа, предлагать клиентам различные программы лояльности и т.п.
- Обучение и сопровождение. Любой, даже самый простой продукт и система будут работать максимально эффективно, если сотрудник правильно им пользуется, правильно ухаживает и обслуживает его.
- Помощь в расчетах и формировании заказов на новые объекты. Немаловажная вещь, позволяющая сократить время собственных сотрудников, занятых запуском и расчетом новых объектов.
- Регулярное ознакомление с новинками.
- Скрытый (по согласованию с клиентом) контроль работы линейного персонала и многое другое.

Формирование новых и изменение текущих потребностей, это важнейшая часть работы любого серьезного производителя. Объясню почему, рынок клининга возник в России сравнительно недавно и все технологии и ноу-хау пришли к нам с запада. На сегодняшний день в России нет серьезных производителей профессионального инвентаря, машин и других продуктов для клининга, за исключением профессиональной химии. На западе в клининге существуют проблемы аналогичные нашим: борьба за рентабельность, высокие требования заказчиков, квалификация персонала и другие. Это заставляет производителей в борьбе за удовлетворение потребностей клиента создавать новые технологии и продукты, повышающие производительность, облегчающие труд, качество уборки. Приведу несколько примеров из недавнего прошлого российского клинингового рынка. 10 лет назад слово микрофибра или микроволокно было даже знакомо далеко не всем, не говоря

уже о четком знании свойств этого продукта и понимании механизмов работы. 10-15 лет назад подавляющее большинство компаний использовали мопы типа Кентукки, а сейчас их



используют только для специальных работ. Подавляющее большинство используют плоские мопы, как более производительные и эффективные. Или, например, 5 лет назад не многие знали о методе предварительной подготовки. Сейчас уже более сотни компаний в России используют его на тысячах объектов. Основным двигателем идеи метода предварительной подготовки в России была наша компания. Мы потратили более 2-х лет, проводя семинары, конференции, тесты и другую сервисную работу, чтобы получить и реализовать первый полноценный заказ на систему СВЕП Хай-Спид. И это не просто упорное желание продать. Это вера в то, что предварительная подготовка может сократить затраты клининговой компании и повысить качество. Таким образом, сервис, в нашем понимании, не только повышает удовлетворенность клиента, но и ведет к развитию рынка и улучшению качества услуг, оказываемых клининговыми компаниями. ✓



Ирина Требина,
Менеджер по работе с
ключевыми клиентами
Здравоохранение

Профессиональная уборка для основной массы медицинских учреждений вопрос малоизвестный. Принимая во внимание, что все процессы в деятельности медицинских учреждений жестко регламентированы, поразительным кажется полное отсутствие каких-либо правил или регламентов по организации процесса уборки и контролю за ее результатами в нормативных документах. Сложившаяся ситуация является основным тормозом в процессе перевода уборки на медицинский уровень: ведь насколько бы непрофессионально не был организован процесс на сегодняшний день – он рассматривается проверяющими органами как приемлемый, потому как привычный. А раз приемлемо, значит не надо заниматься разработкой новых норм, публикацией новых стандартов, проведением новых исследований. И если вопреки всему этому в медицинских учреждениях находятся люди, душой болеющие за перемещение фокуса с борьбы с ВБИ на профилактику их распространения за счет внедрения на территории своего учреждения новых стандартов уборки то наши основные сервисные задачи:

- Предоставить законченную

протестированную и утвержденную в соответствующих инстанциях технологию уборки.

- Обеспечить ее плавное внедрение с учетом всех особенностей учреждения, так как любой нюанс, не принятый нами во внимание, может обернуться в дополнительные сложности, а порой стать причиной неверного расчета и как следствие невозможности запуска проекта.
- Взять на себя обучение персонала и обеспечить всеми необходимыми инструкциями, технологическими картами и формами контроля, так как у медицинских учреждений нет других источников для получения подобных форм и документов.

Только этот «сервисный» путь даст нам возможность выступать в роли экспертов в вопросе совершенствования процессов уборки в медицинских учреждениях и сформирует лояльность медицинских клиентов не только к нам, но и к современным профессиональным системам и методам уборки. ✓



Алексей Вашкевич,
Менеджер по работе с
ключевыми клиентами
HoReCa

Что такое качественный сервис? На этот вопрос пытается себе ответить каждая компания, работающая на нашем рынке! К сожалению это получается далеко не у всех, а если и получается, то предоставить этот сервис не так и просто. Так в чем же тут дело? В наше время одним из основных конкурентных преимуществ является быстрый и качественный сервис, который позволяет клиенту быть уверенным, что при возникновении проблем или вопросов они будут адекватно решены в самый кратчайший срок. Это то, что позволяет наладить близкие партнерские отношения с клиентом. На сегодняшний день многие компании хвалятся своим сервисом, но на мой взгляд ни одна компания не предоставляет его идеально! И даже у нас в компании, для которой сервис является одним из важнейших составляющих работы, иногда возникают сложности! И тем не менее тот спектр сервисных услуг, который мы готовы оказать, является самым широким, а если учесть опыт и профессионализм людей работающих с тем или иным сегментом, вы всегда можете рассчитывать на грамотную консультацию или рекомендацию от специалистов Vileda Professional! Лично в моей работе сервис один из самых важных пунктов и я стараюсь быть максимально полезным для клиентов и всегда находиться рядом, помогая решать их проблемы! ✓



Сухая уборка - проще не бывает!

Из всего многообразия работ по уборке помещений самой сложной и трудозатратой процедурой остается уход за полом. И как бы клининговым компаниям и хозяйственным службам не хотелось заставить всех носить с собой в общественные места сменную обувь или одноразовые бахилы, этого никогда не случится, а значит нам необходимо находить различные способы максимально быстро и с минимальными затратами удалять загрязнения.

На самом деле, каждый из нас знает, но мало кто применяет самый простой, быстрый и дешевый способ удаления загрязнений с пола – сухую уборку. В качестве основного аргумента можно привести аналогию с раскатыванием теста: чтобы тесто не липло к столу, мы посыпаем его мукой, а когда работа сделана, мы сметаем остатки муки сухой рукой, или сухой тряпкой, или сухой щеткой. Основное условие – сухой. Ведь мы прекрасно понимаем, что при попадании на остатки муки воды образуется тесто, которое значительно труднее удалить, поэтому всячески

препятствуем этому. С грязью на полу все обстоит примерно так же. Пока на пол не попала влага, пыль и сухую грязь можно быстро и достаточно тщательно удалить щеткой для подметания или другим оборудованием. Но как только на пыль попала вода, поможет только влажная уборка. Сухую уборку сегодня можно увидеть всех более или менее крупных объектах, тогда как небольшие

На самом деле каждый из нас знает ответ, но мало кто его применяет в повседневной жизни: самый простой, быстрый и дешевый способ удаления загрязнений с пола – сухая уборка.

объекты по непонятным причинам пренебрегают этим видом работ. А ведь более 70% грязи с напольного покрытия можно убирать именно инвентарем для сухой уборки. Причем сухая уборка производится значительно быстрее влажной или мокрой уборки, а ее себестоимость значительно ниже. Высокая скорость сухой уборки достигается за счет:

1. Свободного скольжения сухого мопа/резинового лезвия/щеткой для подметания по полу.
2. Отсутствия необходимости частого споласкивания и отжима моющей насадки.
3. Отсутствия необходимости периодической смены воды и дозирования химического средства.
4. Быстрое передвижение по объекту за счет отсутствия габаритных тележек/ведер и т.д.

Одним из наиболее значимых доказательств признания сухой уборки служит ее упоминание и разбор в тексте государственного стандарта ГОСТ Р 51870-2002 (от 01.07.2002) «Услуги по уборке зданий и сооружений. Общие технические условия», раздел «Требования к качеству сухой уборки твердых полов». Во избежание неоднозначного понимания определения качественной сухой уборки в документе перечислены основные параметры:

- Отсутствие скопления пуха, грязи, пыли или мусора под мебелью, в углах, на плинтусах и в

- других труднодоступных участках;
- Отсутствие остатков волокон протирочного материала.

И хотя ГОСТ четко описывает, какой результат сухой уборки должно считать положительным, он не регламентирует оборудования. Очень долгое время сухая уборка в России производилась щетками для подметания. На сегодняшний день это уже не основной инструмент сухой уборки, пальму первенства забрали системы типа «Даст-моп» (большие рамы с пушистыми синтетическими насадками) в ассортименте Vileda Professional, однако стоит все же щеткам уделить немного внимания.

Щетки для подметания

На сегодняшний день щетки являются наиболее привычным инструментом для проведения сухой уборки в складских и подсобных помещениях, а также на придомной территории. Зачастую требует использования совков для сбора сметенного мусора. Качество подметания, безусловно, зависит от сознательности сотрудника хозяйственной службы, но не менее важны технические характеристики самого изделия.

1) Например, такой параметр, как **толщина щетины**:

- чем щетина тоньше, тем она мягче и лучше подметает (мягкая - $D \leq 0,3$ мм)
- чем щетина длиннее, тем она мягче и лучше подметает
- чем щетина гуще, тем она лучше подметает

...немаловажным техническим моментом является угол крепления рукоятки к плоскости рабочей поверхности щетки.

Соответственно, чем тоньше, длиннее и гуще щетина, тем лучше она подметает.

2. Вторым немаловажным техническим моментом является **угол крепления рукоятки** к плоскости рабочей поверхности щетки. Классическое крепление щетины позволяет работать только краем щетки, а не всей поверхностью щетины только в одном привычном направлении слева направо (например: щетка Контракт или Экономик). В то время как при креплении рукоятки под углом 45° работает вся поверхность щетки (например: Щетка Супер), что в несколько раз повышает точечную эффективность щетки при проведении работ, а также позволяет выбирать наиболее удобное направление работы: от себя, к себе или классическим способом. Однако не стоит забывать, что это только половина работы, вторая половина – уход за инвентарем. В этой связи мы настоятельно рекомендуем использовать щетки только в тех зонах, где практически исключен бой стекла (осколки стекла достаточно сложно полностью удалить из ворса, а даже небольшие оставшиеся частицы при последующем использовании могут повредить напольное покрытие), а также смешанные загрязнения (после которых щетку необходимо будет тщательно промывать). Если же подобных инцидентов не миновать, тогда стоит обратить внимание на сгоны со сменными резиновыми лезвиями в комплекте с совками.



Новинка

Микроволоконная Салфетка ТиТауэл - лучшее решение для ресторанов, баров, кафе.

- Обеспечит блестящую посуду, бокалы без отпечатков пальцев, идеально чистые стеклянные и деликатные поверхности.
- Высокое качество материала обеспечивает долгий срок службы салфетки.





Губка ПурАктив

не царапает и не повреждает гладкие твердые поверхности. Материал, из которого изготовлен абразив губки ПурАктив (полиуретан), относится к мягким полимерам. По шкале твердости/ жесткости мягкие полимеры находятся на одном уровне с материалом человеческого ногтя. А так как человек не в состоянии своим ногтем повредить стекло или лист нержавеющей стали, то и абразив губки ПурАктив это сделать не может. Если же покрытие можно повредить ногтем (например: на лакированной поверхности стола ногтем можно оставить вмятину), то и воздействие абразива ПурАктив также оставит след.

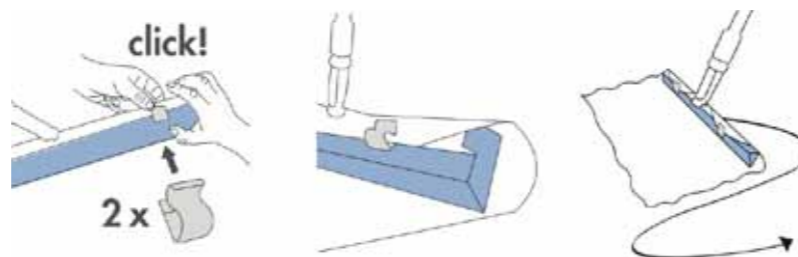
Резиновые сгоны с совками

Резиновые сгоны уже достаточно давно используются для удаления с пола разливов воды. Однако некоторое время назад на рынке стала четко просматриваться тенденция применения этого продукта для сбора сухого сора и смешанных загрязнений. Этому есть несколько причин:

- Во время работы резиновое лезвие плотно прижимается к поверхности и захватывает все частицы, которые под него попадают, в отличие от щетки, которая часть сора пропускает. Безусловно речь идет исключительно о твердых гладких поверхностях, так как в противном случае достичь плотного прилегания лезвия будет просто невозможно (например: при удалении загрязнений с плохо постеленной керамической плитки большая часть мусора, собранного с плиток будет застревать в швах).
- Резиновое лезвие в отличие от щетки может одновременно и одинаково эффективно собирать как разлив воды, так и битое стекло. Единственное, что потребует сделать после уборки –

Резиновое лезвие в отличие от щетки может одновременно и одинаково эффективно собирать как разлив воды, так и битое стекло.

промыть лезвие под проточной струей воды. Таким нехитрым, а главное простым способом с лезвия будут удалены все нежелательные частицы, и вам не придется скрещивать пальцы, чтобы не поцарапать напольное покрытие незамеченными кусочками битого стекла. Тогда как система «Даст-моп» стала



классическим современным методом сухой уборки. Однако мир не стоит на месте и производители, в попытке добавить функциональности своим изделиям наделяют свои продукты дополнительными преимуществами. Например, раньше после удаления с напольного покрытия сгоном упавшего мороженого

требовалось приносить инвентарь для влажной уборки и «замывать» весь участок, чтобы на нем не налипало дополнительной грязи. А теперь все можно делать одним подготовленным сгоном:

1. Сначала одной стороной (непосредственно резиновым лезвием) собирается основное загрязнение
2. Потом салфеткой удаляется липкий след.

При всех видимых и существенных преимуществах резинового сгона его нельзя рассматривать как метод сухой уборки больших площадей. Это скорее решение локальных проблем.

Система «Даст-моп» состоит из большого держателя и пушистой объемной насадки (от 60 до 100 см). Площадь рабочей поверхности «Даст-мопа» 600 см² и более, что позволяет быстро, но в тоже время качественно собирать пыль и мелкий сухой сор. В отличие от щеток система «Даст-моп» не поднимает в воздух пыль за счет плотного соприкосновения с поверхностью и густого ворса. Единственное, о чем не стоит забывать, так это о чистке/стирке насадок для сухой уборки. Во время рабочего дня чистка насадок осуществляется при помощи пылесоса: держатель с насадкой нужно поставить в вертикальное положение и пылесосить патрубком без насадки. Если пылесоса на объекте нет. То вполне приемлем и метод очистки



щеткой, но делать это необходимо медленно и аккуратно, чтобы вся собранная пыль не поднялась в воздух. Очень часто при выборе насадок для систем «Даст-моп» возникает вопрос, какому материалу отдать предпочтение синтетике, или хлопку.

Отвечаем: Безусловным преимуществом синтетического Даст-мопа является статическое электричество, которое возникает в результате трения насадки о напольное покрытие и которое притягивает к себе пыль. Однако при малейшем контакте с водой это преимущество пропадает, а так как синтетика не впитывает воду, то вся та пыль, которую насадка уже собрала, мешается с водой, и образуется грязь. Хлопковый Даст-моп не притягивает к себе пыль, а просто собирает ее за счет густого ворса, однако при контакте с влагой свободно ее поглощает и продолжает дальше сухую уборку.

В заключении стоит отметить, что сейчас на рынке представлено бесконечное множество различных модификаций инвентаря для сухой уборки. И, безусловно, последнее слово всегда за потребителем, но самое главное, за красивыми описаниями и фотографиями не потерять важные технические характеристики. Ведь уборочный инвентарь, это не украшение, которое будет стоять, это механизм (средство производства если хотите), который должен помогать нам решать задачу. А задача, которая стоит перед инвентарем для сухой уборки – быстро и эффективно удалить 70% загрязнений, тем самым облегчив влажную уборку или вообще исключив необходимость ее проведения. ☑



Если петельчатые насадки Трио или Контракт

цепятся петлей за элементы фурнитуры (плинтус, гвоздь и т.д.), то сама насадка останется невредимой, при сильном давлении порвется только петля.

Это достигается благодаря высокотехнологичному способу крепления петель к подкладке: каждая петля прошита сквозь подкладку и закреплена, поэтому в случае упомянутого инцидента петля просто затянется. Для сравнения большинство производителей используют более дешевую схему крепления петель, которая в случае зацепки не сможет зафиксировать разрушение насадки в месте одной петли, а позволит всей насадке распуститься.

Россия.

KEEP
CLEAN

<http://viledapro.ru/shop>



Интернет-магазин Vileda Professional

По статистике к 2030 году в городах будет проживать до 50% населения мира, к 2050 году - 70%, и Россия не является исключением. Подобные темпы урбанизации отражают экономический и социальный прогресс. Развитие продаж, по средствам интернет технологий, становится обязательной составляющей современной компании, продвижения товаров и услуг на рынке.

Следуя этим тенденциям, компании Vileda Professional создала не просто инструмент, позволяющий удобно и быстро заказать необходимый профессиональный инвентарь, а скорее помощника для вас. Указав специфику своего объекта, вы получаете готовые варианты решений. Здесь вы можете узнать мнения специалистов компаний, которые уже используют инвентарь Vileda Professional.

Получить информацию о последних новинках и технологиях.

- Удобная и понятная система подбора инвентаря с учётом принадлежности посетителя к сегменту.
- Индивидуальный консультативный подход для неподготовленных посетителей.
- Получение посетителем полезной, дополнительной информации.

<http://viledapro.ru/shop>

Более подробную информацию по текущим акциям Вы можете получить на сайте компании www.viledapro.ru или у специалистов компании по телефону горячей линии **8 800 3333 600**.

vileda[®]
PROFESSIONAL
www.viledapro.ru